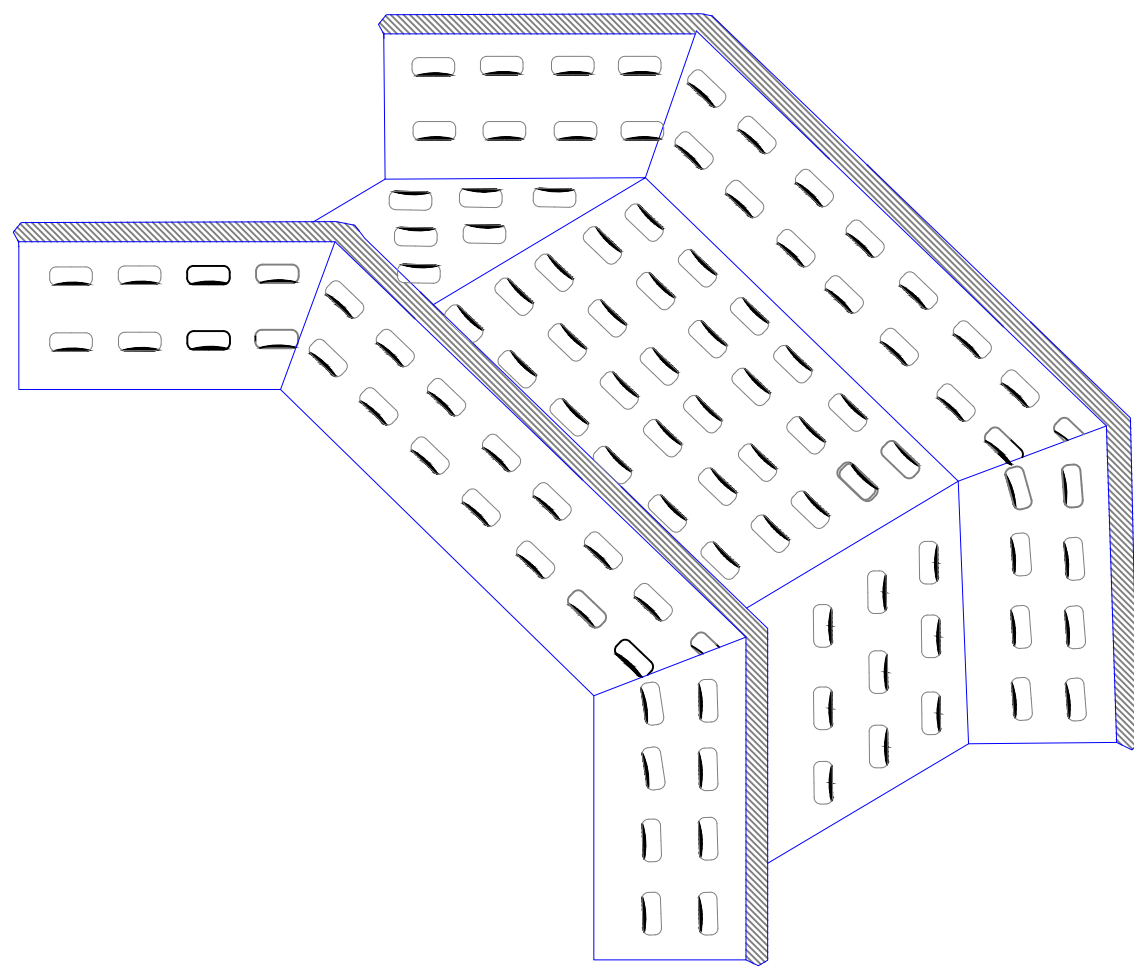
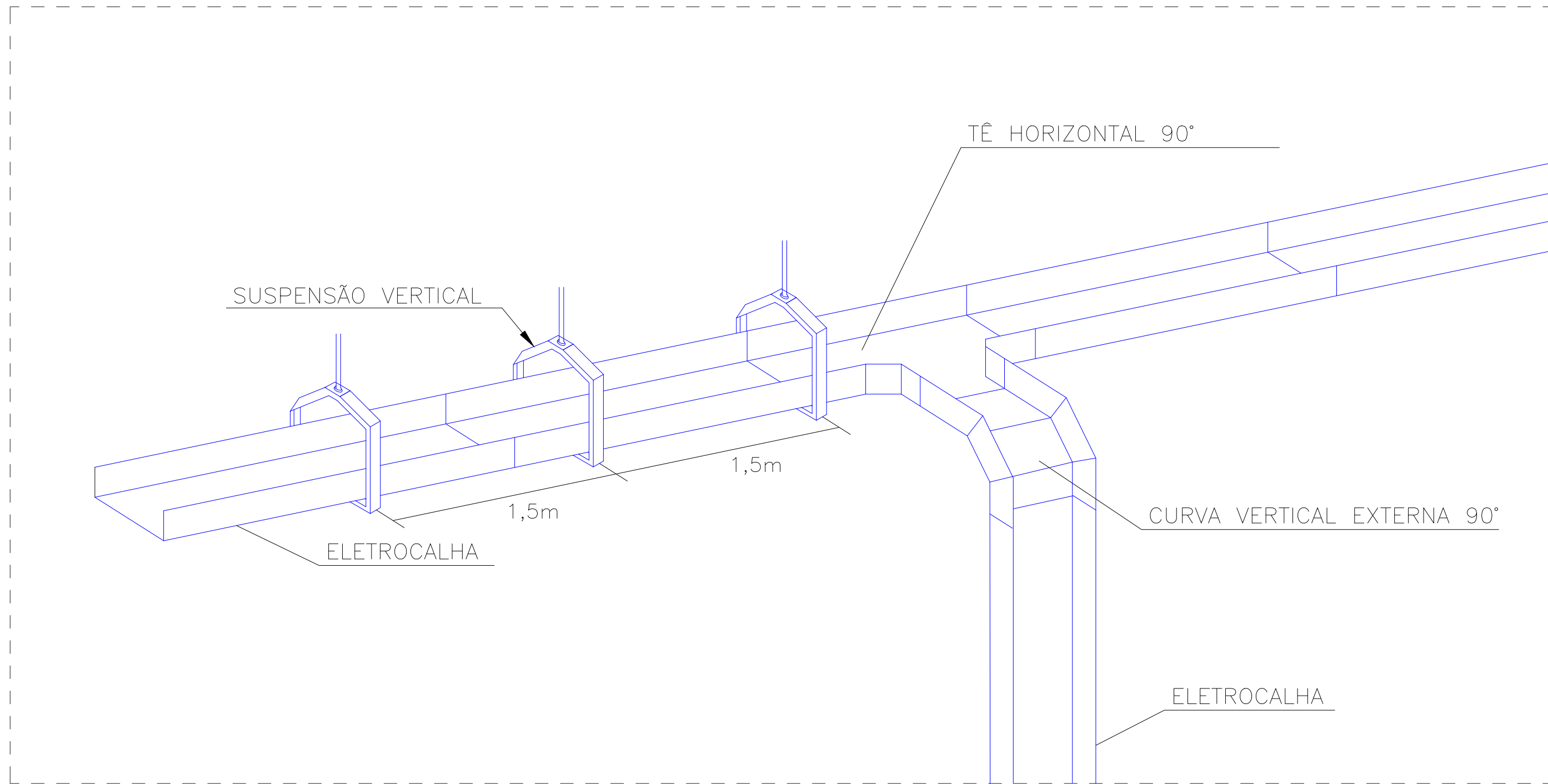
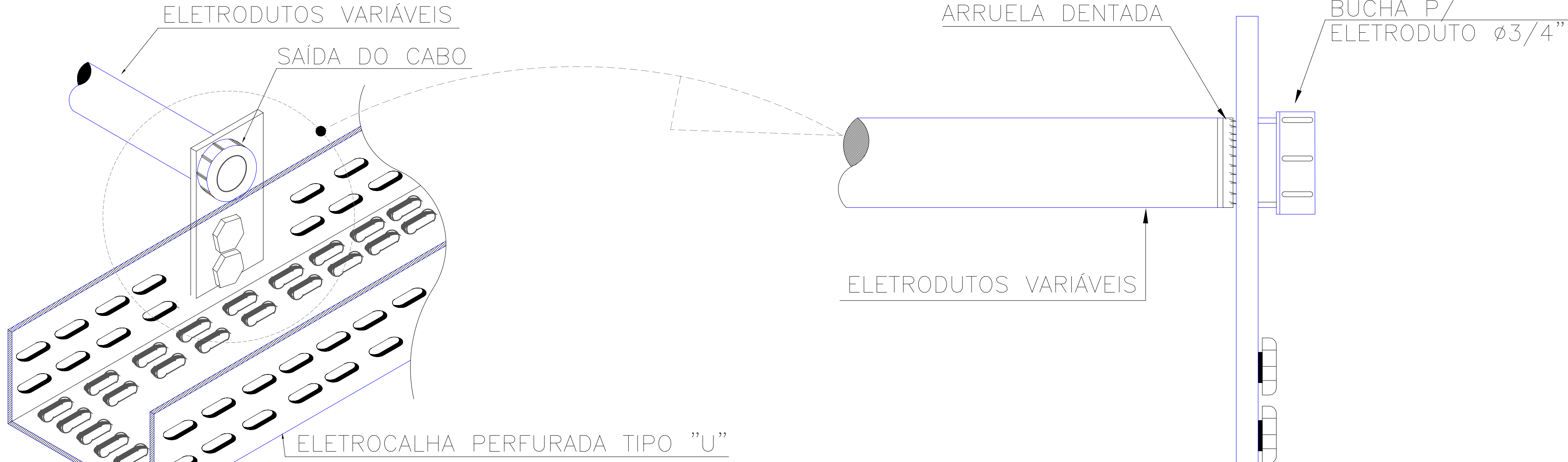


Circuito	Descrição	Quadro de Cargas (ODG) - Tensão																Pot. total (W)	Fases	Seção (mm²) (Δ)	
		Numeração (W)																			
1	ILUM - INTERNA	15	19	20	30	50	100	0	10	100	140	620	815	1085	1990	3880		1131	C	1,5	
2	ILUM - AUDITÓRIO/PLENÁRIO						22											796	A	1,5	
3	ILUM - EXTERNA																	281	C	1,5	
4	ILUM - ACESSOS	1	14															500	A	2,5	
5	ILUM - JARDIM																	800	A	2,5	
6	ILUM - POSTES																	600	A	2,5	
7	TUG - CONTABILIDADE																	700	A	2,5	
8	TUG - ARQUIVO																	400	A	2,5	
9	TUG - DIRETOR GERAL																	700	A	2,5	
10	TUG - GABINETE DO PRESIDENTE																	1985	A	2,5	
11	TUG - BANHEIROS																	500	B	2,5	
12	TUG - COPA																	400	B	2,5	
13	TUG - EQUIPAMENTOS COPA																	860	B	2,5	
14	TUG - GABINETES 1 E 2																	400	C	2,5	
15	TUG - GABINETES 3 E 4																	400	C	2,5	
16	TUG - GABINETES 5 E 6																	400	C	2,5	
17	TUG - GABINETES 7 E 8																	400	A	2,5	
18	TUG - GABINETES 9 E 10																	400	A	2,5	
19	TUG - RECEPÇÃO																	600	A	2,5	
20	TUG - HALL																	800	B	2,5	
21	TUG - CIRCULAÇÃO																	500	B	2,5	
22	TUG - AUDITÓRIO																	700	C	2,5	
23	TUG - PLENÁRIO																	1600	C	2,5	
24	TUG - COMUNICAÇÃO/IMPRESSA																	500	A	2,5	
25	TUG - SALA DE REUNIÕES																	700	A	2,5	
26	TUG - LÓGICA																	200	A	2,5	
27	TUE - AR COND. DIRETOR GERAL																	1085	C	2,5	
28	TUE - AR COND. GABINETE DO PRESIDENTE																	0	A	2,5	
29	TUE - AR COND. GABINETE 01																	815	B	2,5	
30	TUE - AR COND. GABINETE 02																	815	C	2,5	
31	TUE - AR COND. GABINETE 03																	815	B	2,5	
32	TUE - AR COND. GABINETE 04																	815	A	2,5	
33	TUE - AR COND. GABINETE 05																	815	A	2,5	
34	TUE - AR COND. GABINETE 06																	815	A	2,5	
35	TUE - AR COND. GABINETE 07																	815	A	2,5	
36	TUE - AR COND. GABINETE 08																	815	A	2,5	
37	TUE - AR COND. GABINETE 09																	815	A	2,5	
38	TUE - AR COND. GABINETE 10																	815	A	2,5	
39	TUE - AR COND. RECEPÇÃO																	815	A	2,5	
40	TUE - AR COND. HALL																	3880	B	4	
41	TUE - AR COND. 01 AUDITÓRIO																	3	3880	C	4
42	TUE - AR COND. 02 AUDITÓRIO																	1	3880	B	4
43	TUE - AR COND. 03 AUDITÓRIO																	1	3880	C	4
44	TUE - AR COND. 04 AUDITÓRIO																	1	3880	B	4
45	TUE - AR COND. COMUNICAÇÃO/IMPRESSA																	815	A	2,5	
46	TUE - AR COND. SL. DE REUNIÕES																	1990	C	2,5	
47	TUE - AR COND. CONTABILIDADE																	815	A	2,5	
48	Reserva																	280	A	1,5	
49	Reserva																				
50	Reserva																				
51	Reserva																				
52	Reserva																				
TOTAL		1	39	25	37	2	19	2	18	113	1	1	13	2	1	5	50471	A+B+C			



1	1	GANCHO HORIZONTAL ACABAMENTO PRÉ ZINCADO REFERENCIA VALEMAM V. 29
2	2	CURVA HORIZONTAL DE 90° ACABAMENTO PRÉ ZINCADO DIMENSÃO: 3X25X70 REFERENCIA VALEMAM V. 01
3	3	TÊ HORIZONTAL DE 90° ACABAMENTO PRÉ ZINCADO DIMENSÃO: A DEFINIR REFERENCIA VALEMAM V. 08
4		TALA
5		SAÍDA HORIZONTAL PARA ELETRODUTO

Notas:
1) ELETRODUTOS ENTRE CAIXAS HEXAGONAIS NÃO IDENTIFICADOS TEM O DIÂMETRO DE Ø3/4";
2) ELETRODUTOS DE DESCIDA NÃO IDENTIFICADOS TEM O DIÂMETRO DE Ø3/4";
3) CONDUTOR DE PROTEÇÃO (TERRA) NA COR VERDE CLARO;
4) CONDUTOR DE NEUTRO NA COR AZUL CLARO;
5) CONDUTOR DE FASE NA COR PRETA;
6) CONDUTOR DE FASE B NA COR CINZA OU BRANCA;
7) CONDUTOR DE FASE C NA COR VERMELHA;
8) CONDUTOR DE RETORNO NAS MESMAS CORES;
9) CONDUTORES SEM IDENTIFICAÇÃO TEM SEÇÃO 1,5mm².

TISCOSKI
ARQUITETURA E ENGENHARIA

PROJETO ELÉTRICO

CÂMARA MUNICIPAL DE MORRO DA FUMAÇA
RUA EMÍLIO FRASSON, 130, BAIRRO MONTE VERDE, MORRO DA FUMAÇA/SC

CONTEÚDO
= Esquema Unifilar
= Detalhes e Quadro de Cargas

PRANCHAS:
05/05

PROPRIETÁRIO:

MUNICÍPIO DE MORRO DA FUMAÇA
CNPJ 83.000.323/0001-02

RESPONSÁVEL TÉCNICO:

Guisepe Milanez Marcello
Engº Eletricista / Engº Segurança do Trabalho
CREA-SC 133604-S-6

ESCALA
1:50

DESENHO
LUIGI

ÁREA TOTAL
554,55m²

DATA
AGOSTO/2025

